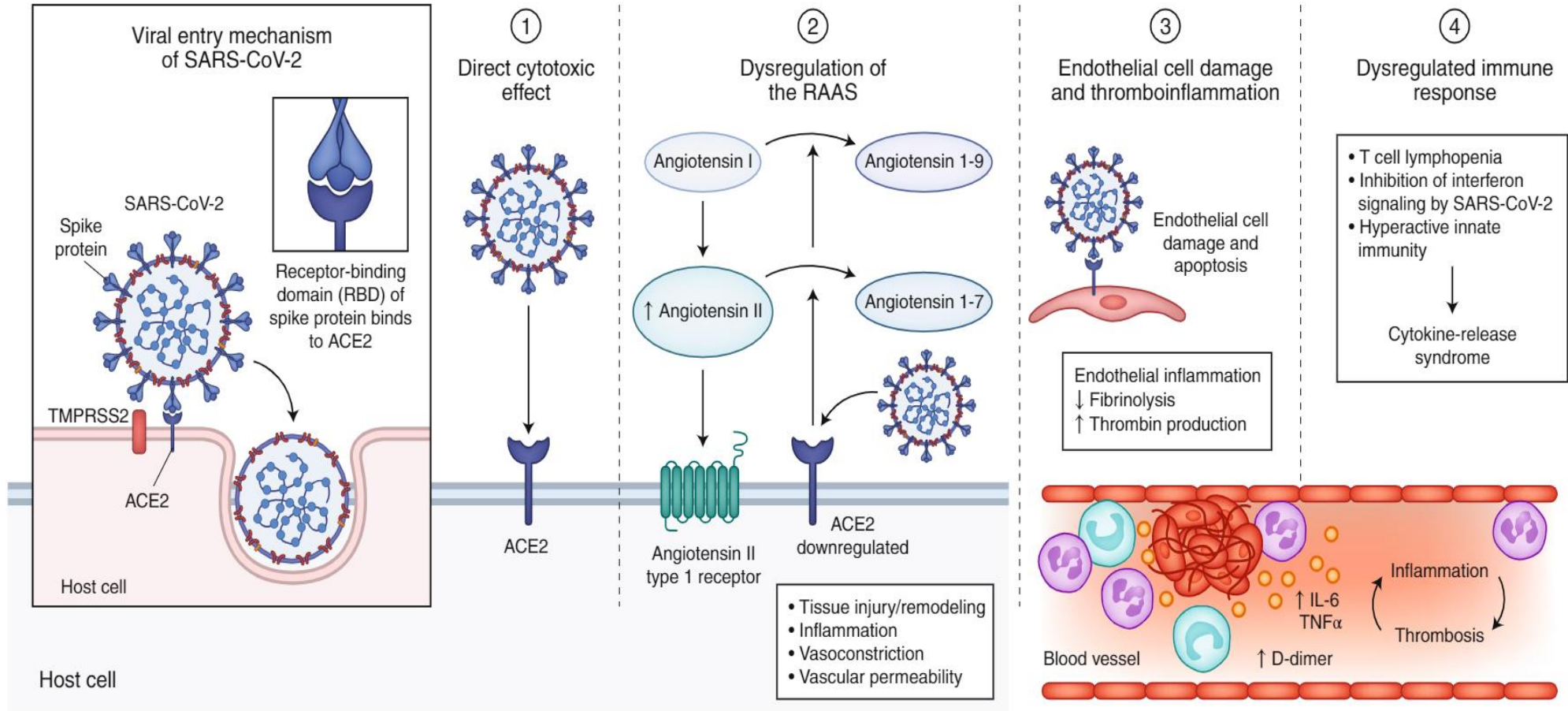


СИСТЕМНЫЕ ПРОЯВЛЕНИЯ COVID -19

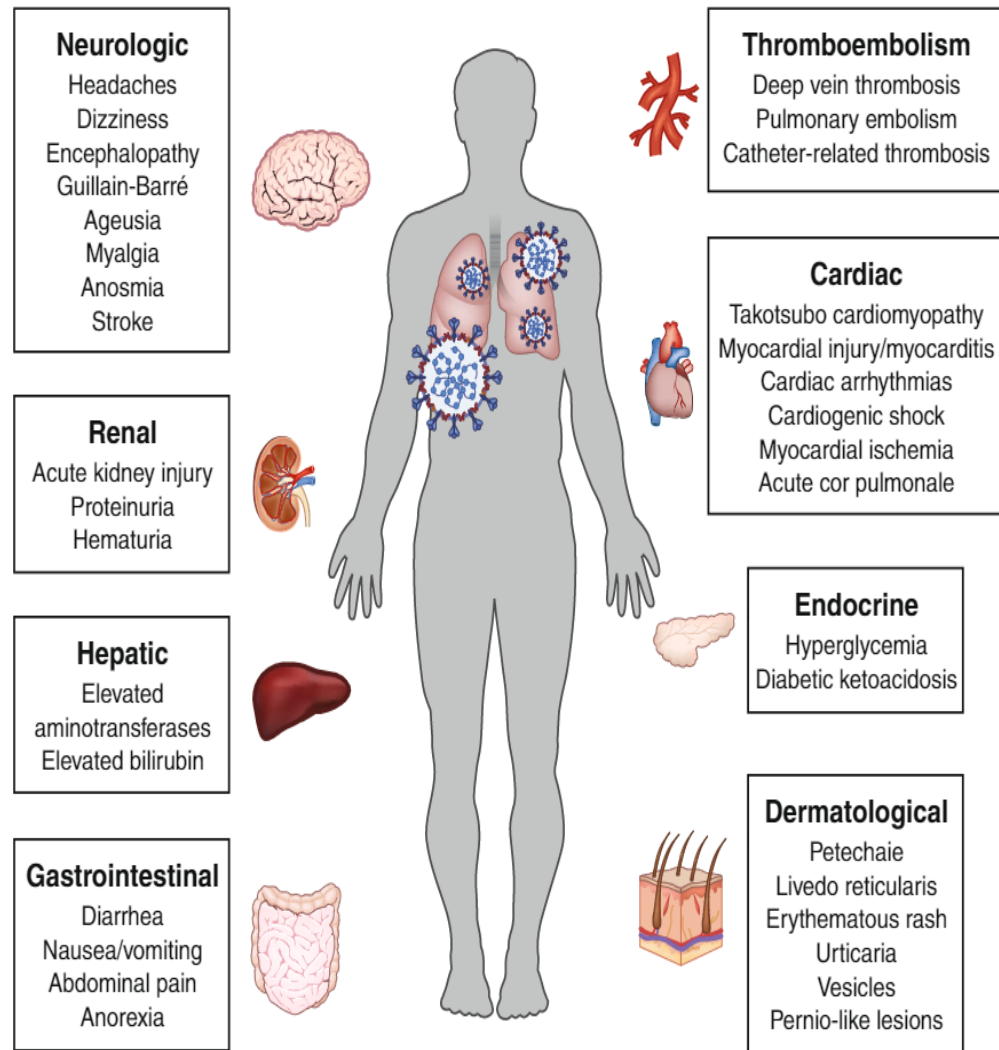
Труфанова Г.Ю.

Тверь 2020





Экстрапульмональные проявления COVID-19



1. Гематологические и связанные с иммунной системой проявления COVID-19

Лимфопения, лейкоцитоз, нейтрофилия, тромбоцитопения (10-25%)

Повышение СОЭ, С-реактивный белок, ферритин, IL-6, ЛДГ

Показатели коагуляции: повышенный D-димер и фибриноген;

- Артериальные тромботические осложнения: ИМ, ишемический инсульт, острые ишемии конечностей и мезентериальная ишемия
- Венозные тромботические осложнения: тромбоз глубоких вен и легочная эмболия
- Катетер-связанный тромбозы: тромбоз в артериальных и венозных катетерах и тромбозы экстракорпорального контура
- Синдром высвобождения цитокинов и полиорганная дисфункция

2. Сердечно-сосудистые проявления COVID-19

- Ишемия миокарда и ИМ (тип 1 и 2)
- Миокардиты
- Нарушение ритма и проводимости: пароксизмальная форма мерцательной аритмии и трепетания, синусовая тахикардия, синусовая брадикардия, пролонгация QT.
- Бивентрикулярная, изолированная право или лево желудочковая дисфункция

Повреждение миокарда с повышением биомаркеров наблюдается у 20-30% госпитализированных пациентов с COVID-19. У пациентов с высоким риском до 55%.

3. Почечные проявления COVID-19

- **Острое почечное повреждение**
- ВЭН (гиперкалиемия, гипонатриемия и гипернатриемия)
- Протеинурия
- Гематурия
- Метаболический ацидоз
- Тромбирование экстракорпоральных контуров

В Китае частота ОПП у госпитализированных пациентов с COVID-19 колебалась от 0,5% до 29% и развивалась в среднем на 7–14 дней. Исследования из США сообщили о гораздо более высоких показателях ОПП. В исследовании около 5500 пациентов, поступивших с COVID-19 в системе больниц Нью-Йорка ОПП произошло **у 37% пациентов**.

4. Желудочно-кишечные и гепатобилиарные проявления COVID-19

- Тошнота и / или рвота, диарея, боль в животе, анорексия
- Редкие случаи брыжеечной ишемии и ЖКК
- Лабораторные маркеры: повышение уровня трансаминаз и билирубина
- Острая печеночная недостаточность

По данным Китайских авторов проявление поражения ЖКК варьировали от 12% до 61% у пациентов с COVID-19. Желудочно-кишечные симптомы могут быть связаны с более длительным сроком болезни, но не были связаны с повышенной летальностью.

5. Эндокринные проявления проявления COVID-19

- Гипергликемия
- Кетоацидоз
- Декомпенсация у пациентов с ранее существовавшим диабетом и / или ожирением

Пациенты с диабетом и / или ожирение подвержены риску развития более тяжелой степени COVID-19 В отчете CDC 32% пациента госпитализированных в ОРИТ имели СД.

6. Неврологические и офтальмологические проявления COVID-19

- Головная боль, головокружение
- Аносмия, агезия, анорексия, миалгия, усталость
- Инсульт
- Энцефалопатия, энцефалит, синдром Гийена-Барре,
- Острая геморрагическая некротическая энцефалопатия
- Конъюнктивит

Анализ 214 пациентов с тяжелой формой COVID-19 в Италии показал, что неврологические симптомы были у **36% пациентов**.

Спасибо за внимание!